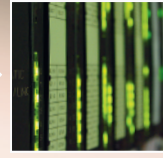


chestonag  
□ □ ◇ □ automation



## Automation

für Mensch und Umwelt

kompetent – engagiert – innovativ

## Chestonag Automation AG – ein starkes Team für Automation und Prozessleittechnik

Als Software- und Elektroingenieurbüro erarbeiten wir die Elektroschemas für Schaltanlagen und programmieren die Steuer- und Leittechnik. Die Automatisierungslösungen basieren in der Regel auf Steuersystemen von Siemens und auf unserer betriebsintern entwickelten Leittechniksoftware Provox®.

Unsere Dienstleistungen im Bereich Elektro-, Mess-, Steuer-, Regel- und Leittechnik:

- Beratung, Projektmanagement
- Analyse, Pflichtenheft, Planung, Elektroengineering
- Programmierung der Steuer- und Leittechnik
- Netzwerkkonzepte, IT-Security
- Inbetriebsetzung
- Pikettdienst, Support 365/24

Unsere Marktsegmente:

- Kommunale Versorgung und Entsorgung (Abwasserreinigung, Wasserversorgung, Kehrlichtverwertung)
- Kälteproduktion und Gebäudeautomation (Heizung, Lüftung, Klimatechnik, Kältetechnik, Fernwärme, Wärmepumpen)
- Energietechnik (Versorgungssicherheit, Notstromanlagen)
- Industrieautomation (Produktionsanlagen, Transportsysteme)
- Diverse Anwendungen vom Gewächshaus bis zum Hallenbad oder atomaren Zwischenlagern

### Unsere Motivation: Projekte mit zufriedenen Kunden

In den vergangenen Jahren haben wir mehrere tausend Projekte jeder Grösse realisiert. Das Besondere daran – sämtliche Anlagen werden noch immer von uns betreut und die daraus entstandenen langjährigen Kundenbeziehungen bestehen bis heute. Unsere Kunden schätzen die persönliche Beziehung und die Kompetenz bei unseren Dienstleistungen im Bereich Automation.

Bei der Planung und Umsetzung eines Projektes gilt: Jedes System muss während seiner gesamten Lebensdauer, das heisst an 365 Tagen während 24 Stunden, unabhängig vom Projektleiter, wartbar sein.

Dies wird über klare Konzepte, durchgängige Applikationen und einheitliche Werkzeuge für die Entwicklung sichergestellt.

### Das Wichtigste in Kürze

- Gründung 1987
- Sitz in Seengen, Beteiligung an Sipeco sagl im Tessin
- Über 60 Mitarbeitende, davon 6 bis 8 Lernende
- Seit der Gründung wurden etwa 20'000 Steuersysteme mit rund 15 Millionen Ein- und Ausgängen realisiert
- Die Firma gehört den Mitarbeitenden. Es besteht weder eine Fremd- noch eine Mehrheitsbeteiligung

# Automation

für Mensch und Umwelt

...kompetent, engagiert und innovativ

Wir denken schon heute an den

# Benutzer

von morgen

*... und planen und handeln langfristig*

## Erfolg und Sicherheit

Technisch und kommerziell entscheidend ist, was langfristige Sicherheit und Erfolg für unsere Auftraggeber und für uns garantiert. Jede Entwicklung, jede Idee und jedes Kundenbedürfnis werden auf diese Aspekte hin geprüft.

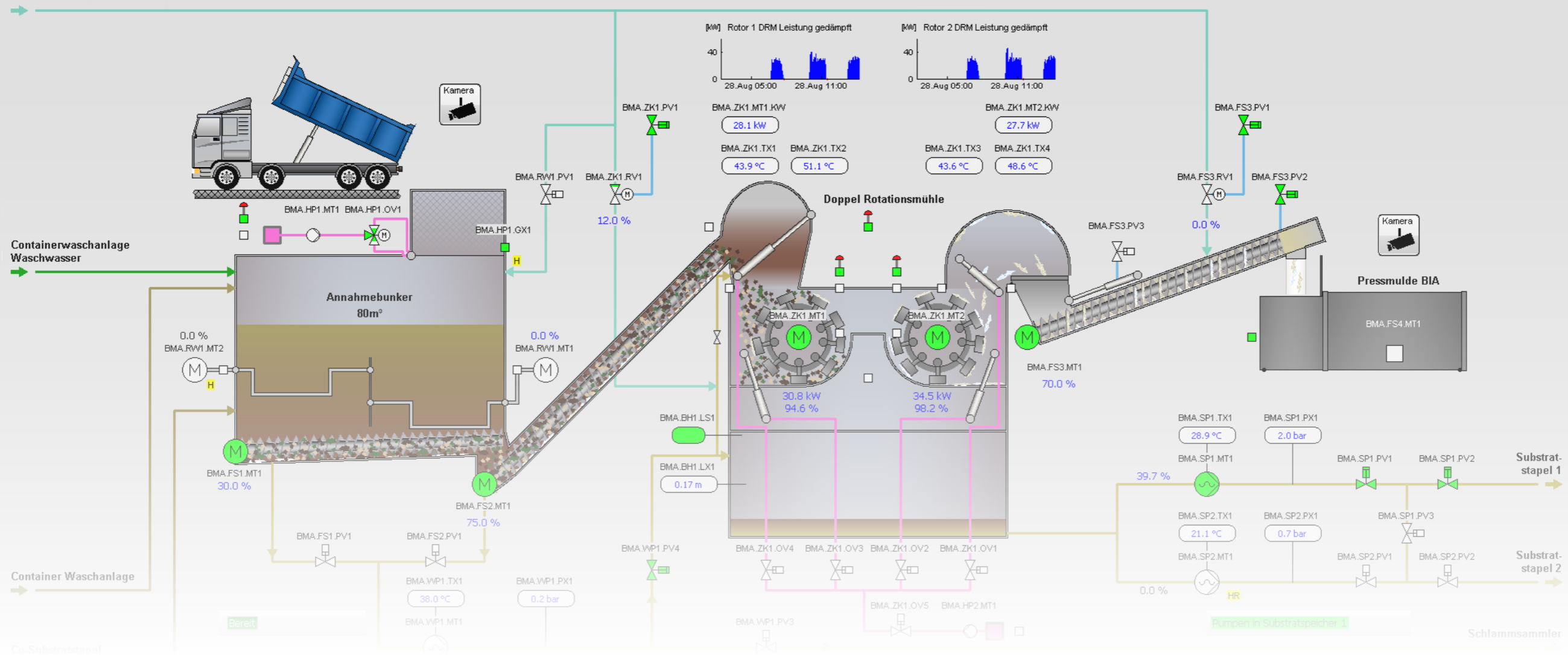
Wir sind offen für neue Technologien.



## Kundennähe, Automatisierungskompetenz und Interesse an der Verfahrenstechnik

Unsere Kunden schätzen unser Wissen bei der Automatisierung von Prozessen und die Bereitschaft, Verantwortung zu übernehmen. Wir wollen mitdenken und die Prozesse verstehen, damit wir zuverlässig funktionierende, optimale Programme erstellen können. Unsere Projektleiter betreuen die Projekte auch nach der Inbetriebsetzung weiter, damit der Kunde immer den gleichen Ansprechpartner hat. So bleiben die Detailkenntnisse der Anlage erhalten, die bei Piketteinsätzen, Optimierungen oder bei Fragen der Prozessführung eine rasche, unkomplizierte und effiziente Unterstützung sicherstellen.





Wir entwickeln unsere Leittechniksoftware

**Provox**<sup>®</sup> selbst

... und setzen auf Standards und Sicherheit

### Provox<sup>®</sup> – Leittechniksoftware

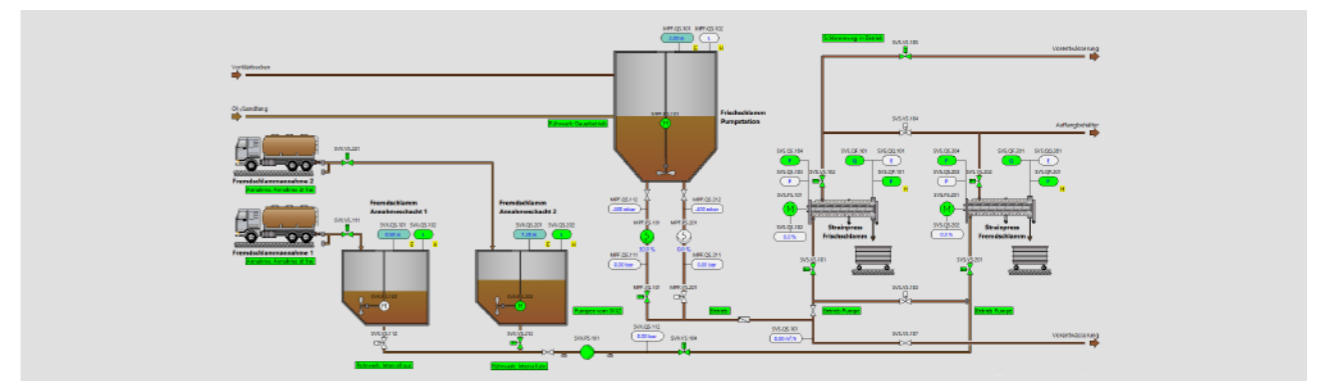
Die von uns realisierten Automatisierungsprojekte basieren auf der Leittechniksoftware Provox<sup>®</sup>. Ein Leitsystem, das für die Prozessautomation typischerweise von Abwasserreinigungsanlagen, Wasserversorgungen, Kehrlichtverbrennungs- und Industrieanlagen oder komplexen Notstromversorgungen entwickelt wurde.

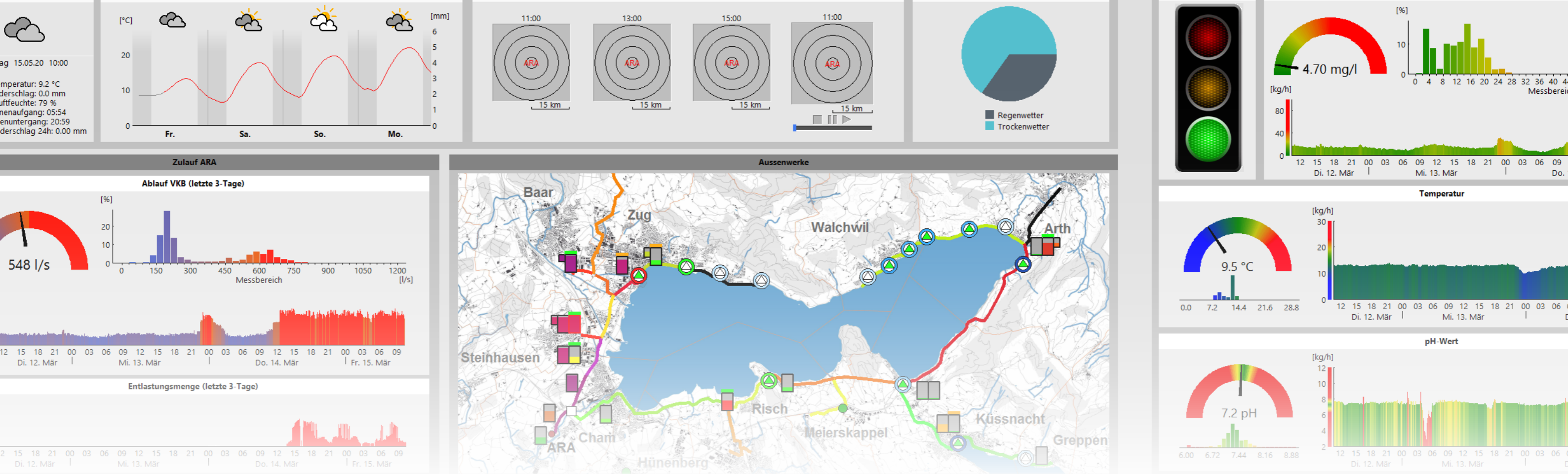
Provox<sup>®</sup> bedeutet innovative Leittechnik mit hoher Funktionalität, sichergestellt und kundenspezifisch angepasst durch das Fachwissen und die Kundennähe unserer Entwickler. So stellen wir sicher, dass auch in Zukunft die praktische Anwendung im Vordergrund steht und neue Erkenntnisse aus der Praxis rasch einfließen.

Dank der im Provox<sup>®</sup> integrierten Online-Dokumentation können selbst komplizierte Abläufe klar, lesbar und jederzeit aktuell beschrieben werden. Damit erhält der Kunde nicht nur eine Beschreibung der Funktion seiner Prozesse, sondern eine konsistent und aktuell dokumentierte Software. Denn die Online-Dokumentation wird aus der Software der Steuerung generiert und bei Änderungen zwangsläufig nachgeführt.

Sind die Elektroschemas mit ELCAD<sup>®</sup> oder EPLAN<sup>®</sup> erstellt, können wir sie als Online-Schema objektorientiert auf dem Leitsystem hinterlegen. In diesem Fall können die digitalen und analogen Ein- und Ausgänge mit den Werten der Steuerung angezeigt werden. Es ist somit jederzeit sichtbar, welchen Zustand das System hat. Dies ist ein wichtiges Werkzeug bei der Inbetriebsetzung und für die Fehlersuche im Betrieb.

Provox<sup>®</sup> ist mittlerweile in über 1000 Anlagen jeder Größe erfolgreich im Einsatz.





Die integrierte Lösung zur Ressourcenoptimierung

# ProvoxPlus®

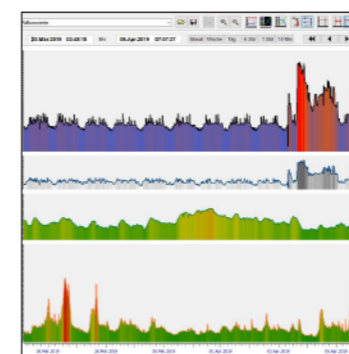
...leistungstarke modulare Visualisierungs- und Optimierungspakete

Mit ProvoxPlus® stehen zusätzlich zum bewährten Leitsystem Provox® leistungsstarke modulare Visualisierungs- und Optimierungspakete zur Verfügung. Die Prozessdaten können auf einfache Weise prozessübergreifend und in beliebiger zeitlicher Auflösung visualisiert werden.

Die Integration von ProvoxPlus® in die bestehende Leitsystemsoftware ermöglicht den direkten Zugriff auf die hochaufgelösten Prozess- und Ereignisdaten. Bei der Analyse müssen keine durch Datenkompression verursachte Informationseinbußen in Kauf genommen werden. Die Reaktionszeit für Abfragen der Prozess- und Ereignisdaten liegen in der Regel unter einer Sekunde.

Das Optimierungspotential insbesondere Energieoptimierung von Teilprozessen und der Anlage als Ganzes kann durch die erweiterten Visualisierungsmöglichkeiten einfach eruiert und genutzt werden.

Durch den integrativen Lösungsansatz hat ProvoxPlus® Zugriff auf die vollständige Objektverwaltung. Die Konfiguration kann in gewohnt intuitiver Weise per Drag&Drop durchgeführt werden. Der direkte Zugriff auf das Prozessdatenarchiv ermöglicht die Abfrage von 365 Tageswerten innerhalb weniger Sekunden, eine separate Datenbank mit verdichteten Prozesswerten ist nicht notwendig.



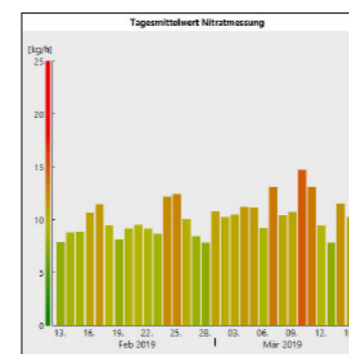
## Farbanimierte Trenddarstellung

- Verbesserung der Visualisierung durch die Einführung von farbanimierten Trenddarstellungen
- Die Trenddarstellung wird durch die Farbgebung dreidimensional
- Messwerte können durch die Einfärbung qualifiziert werden z.B. grün 😊, gelb 😐, rot 😞
- Einfache Konfiguration von beliebigen Toleranzbändern



## Jahreskalender

- Langzeit-Prozessanalyse über ein Jahr
- Verhaltens- und Performanceanalysen identischer, mehrfach vorhandener Prozessstufen
- Drift-Analysen



## Widgets

- Spezifische Darstellungen im Leitsystembild, welche einen oder mehrere Teilaspekte fokussiert darstellen
- Parametrierbare Visualisierungselemente, welche aktuelle und archivierte Werte darstellen
- Prozessoptimierung durch modellbasierte Widgets, welche Optimierungsempfehlungen abgeben oder direkt in den Prozess eingreifen

# IT-Security

massgeschneiderte Sicherheit



## Provex Alarm<sup>®</sup>

redundantes  
Alarmierungssystem

Unser Alarmierungssystem ProvexAlarm<sup>®</sup> ist Bestandteil des Leitsystems Provex<sup>®</sup>. Es wurde während der letzten 20 Jahre kontinuierlich weiterentwickelt und ist in den meisten Provex<sup>®</sup>-Anwendungen im Einsatz.

Anstehende Prozessalarne können direkt aus dem Leitsystem Provex<sup>®</sup> über diverse Kommunikationswege abgesetzt werden. Die Möglichkeiten werden den neuen Marktanforderungen angepasst und weiterentwickelt.

Die Konfiguration der Alarmierungswege und -abfolgen sowie die Priorisierung der einzelnen Störmeldungen erfolgen direkt aus dem Leitsystem Provex<sup>®</sup>. Zur automatischen Umschaltung für die Pikettorganisation steht ein Jahreskalender zur Verfügung. Sämtliche Anpassungen können direkt durch den Betreiber vorgenommen werden.

Zur Erhöhung der Systemverfügbarkeit kann das Alarmierungssystem redundant aufgebaut oder durch eine Notalarmierung als Rückfallebene abgesichert werden. Dadurch kann auch bei Ausfall eines Alarmierungsweges die Pikettorganisation sichergestellt werden.

Das Netzwerk spielt im Bereich Anlagensicherheit eine zentrale Rolle. Aufgrund der stets steigenden Anforderungen befassen sich unsere Spezialisten mit den entsprechenden Sicherheitsmassnahmen und bieten umfassende Lösungen, mit dem Ziel, Risiken im Bereich Leitsystem, Netzwerk und Automation zu erkennen und auszuschliessen. Wir beraten unsere Kunden bei Bedarfsabklärungen, zur Optimierung der Netzwerke und zur Erkennung von Sicherheitslücken.

Der Einsatz unserer Netzwerkkomponenten bietet bestmögliche Sicherheit für das Leitsystem Provex<sup>®</sup> und die gesamte Anlage. Die Anlagen müssen laufend auf potenzielle Sicherheitsrisiken kontrolliert und diese durch Updates ausgeschlossen werden. Eine proaktive Überwachung macht die Anlagen sicher und hilft, die Schutzmechanismen auf dem neusten Stand zu halten.

Prozessleittechnik

# überzeugend einfach

*...benutzerfreundlich und intuitiv*

Die Zunahme der Wohnbevölkerung in den Städten und Agglomerationen sowie die strengen Auflagen des Bundes hinsichtlich Gewässer- und Umweltschutzes führen zu immer neuen Anforderungen in der Abwasserreinigung. Neue Verfahren verlangen immer wieder nach innovativen Entwicklungen, die durch unsere Steuer- und Leittechnik umgesetzt werden können.

Wir haben in diesem Fachgebiet Automatisierungslösungen für Anlagen jeder Grösse realisiert. Dank des vorhandenen Know-hows sind die von uns programmierten Anlagen sowohl verfahren- als auch steuerungs- und leittechnisch betriebssicher und flexibel erweiterbar. Wichtig sind Bedienerfreundlichkeit, einfache Handhabung und leistungsfähige Instrumente zur Analyse der Abläufe. Diese effizienten Hilfsmittel unterstützen den notwendigen, permanenten Optimierungsprozess in den Klärwerken. Die Flexibilität der Werkzeuge zur Applikationsentwicklung sowie der modulare Aufbau des gesamten Systems ermöglichen ein zielgerichtetes, effizientes Engineering. Dies sind ideale Voraussetzungen in einem Umfeld mit häufigen Anlagenerweiterungen und immer neuen Verfahrensstufen, wie der Elimination von Mikroverunreinigungen, SBR (Sequenzielle biologische Reinigung) oder der Kanalbewirtschaftung. In vielen dieser Fälle profitieren unsere Kunden von der engen Zusammenarbeit, die wir mit den Verfahrensingenieuren und den Hochschulen pflegen.



«Unterschiedliche Verfahren in der Abwasserreinigung erfordern laufend technische Anpassungen in den Prozessabläufen und deren Überwachung.»

Die Kunden

# vertrauen

auf unsere Erfahrung

*... wir nutzen sie zur Verbesserung  
weiterer Anlagen*

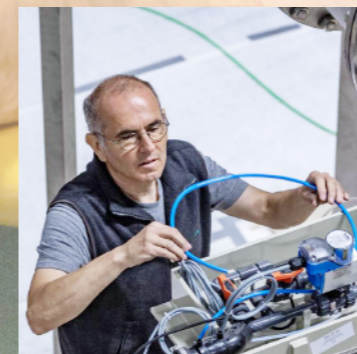
In unserem Unternehmen haben sich über tausend Mannjahre Erfahrung mit der Automatisierung von Prozessen summiert. Wir nutzen unser Wissen zur Verbesserung weiterer Anlagen.

Natürliches, reines Wasser ist das wichtigste Lebensmittel auf unserer Erde. Aber nur ein ganz kleiner Teil des weltweiten Wasservorkommens kann als Trinkwasser verwendet werden.

Der Versorgungssicherheit und der bedenkenlosen Nutzung von Trinkwasser werden dementsprechend hohe Bedeutung beigemessen. Quelfassungen, Pumpwerke, Seewasserwerke, Filteranlagen sowie Reservoirs müssen je nach Verfügbarkeit des Wassers über grosse Distanzen verbunden, gesteuert und geregelt werden.

Die umfassenden Prozesskenntnisse unserer Ingenieure über sämtliche Verfahrensstufen und die hohe Betriebssicherheit der eingesetzten Steuer- und Leittechnik tragen dazu bei, die gute Qualität des Wassers und seine permanente Verfügbarkeit sicherzustellen.

«Die Aufbereitungsverfahren in Wasserversorgungen und Trinkwasseraufbereitungsanlagen werden laufend modernisiert, um den gesetzlichen Vorgaben zu entsprechen. Unsere Steuerungen und die Leittechnik unterstützen diese komplexen Prozesse.»



Quelle:  
ewl energie wasser luzern/thomi studhalter



Unsere langjährige

# Erfahrung

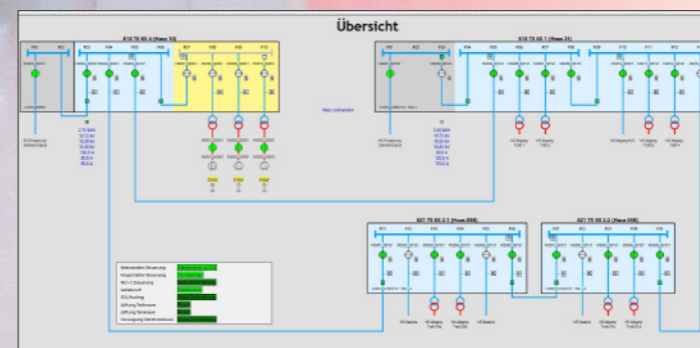
*...kommt uns immer wieder entgegen*



Die Liberalisierung der Elektrizitätsversorgung – verbunden mit dem geplanten Ausstieg aus der Atom- und Kohleenergie – birgt zahlreiche Risiken in sich, was die permanente Verfügbarkeit elektrischer Energie betrifft.



Insbesondere Spitäler, aber auch grosse Dienstleistungsbetriebe wie Banken und Rechenzentren sind auf eine störungsfreie Energieversorgung angewiesen. Zur Abdeckung allfälliger Versorgungslücken werden neben der unterbrochlosen Stromversorgung, die nur für kurze Zeit die notwendige Leistung liefert, grosse Dieselaggregate oder Gasturbinen eingesetzt.



In diesem sensiblen Kundensegment können selbst kurze Netzunterbrüche zu Katastrophen führen. Dies stellt an die Lieferanten der Steuer- und Leittechnik höchste Ansprüche bei Umbauten und Systemablösungen. Wir sind mit dieser Problematik vertraut und kennen nicht nur die Notenergiesysteme, sondern besitzen auch das Wissen über elektrische Zusammenhänge und Vorschriften.

«Die leittechnischen Möglichkeiten unterstützen die rasche Erfassung von Betriebszuständen und dienen der Sicherheit bei kritischen Versorgungssituationen. Die Leittechnik und die hochverfügbaren Serversysteme sorgen dafür, dass jederzeit die richtige Information bereitsteht.»

Was uns bei der

# Entwicklung

betriebsicherer Software hilft

...standardisiertes Vorgehen und Interesse an den Prozessen

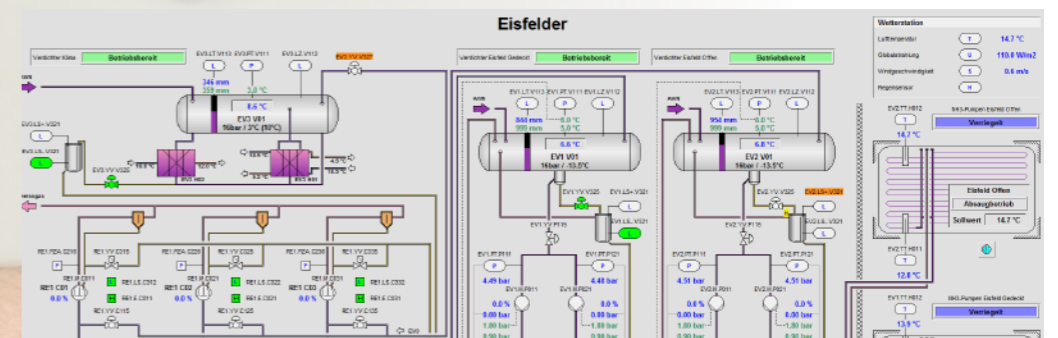


In der Lebensmittelproduktion, für Anwendungen der Chemie, aber auch für den Betrieb von Eishallen oder Rechenzentren, sind grosse Kühlanlagen in Betrieb. In enger Zusammenarbeit mit dem Anlagenlieferanten verfügen wir in der Kälteproduktion über langjährige Programmiererfahrung. Unsere Kunden profitieren einerseits vom Prozesswissen unserer Ingenieure, andererseits von der einfachen Bedienung und der hohen Betriebsicherheit der Kälteanlagen.



Die moderne Gesellschaft verlangt, unabhängig von äusseren Bedingungen, ein angenehmes Klima und frische Luft innerhalb von Räumen. Grosse Gebäudekomplexe erfordern dementsprechend ein zeitgemässes Klimatisierungssystem. Zur Energieoptimierung werden die Gebäude zentral belüftet und entlüftet. Leistungsfähige industrielle Wärmepumpen beheizen Gebäude, ja sogar ganze Wohnquartiere mit unserer Prozessleittechnik Provox®.

«Unsere Erfahrung hilft bei der Entwicklung von zuverlässig funktionierender Software und sorgt für die Betriebsicherheit. Diese steht bei der Kälteproduktion an erster Stelle, da die Anlagen oft der Kühlung empfindlicher Güter dienen.»



Die laufende

# Optimierung

der komplexen Prozesse

...für uns eine Selbstverständlichkeit

«Dank der bewährten Leittechnik von Chestonag Automation AG können einzelne Prozesse der thermischen Verbrennung unabhängig voneinander gesteuert, überwacht und online dokumentiert werden.»



In der Schweiz werden durch das getrennte Sammeln von Abfällen viele Wertstoffe gezielt der Wiederverwertung zugeführt oder ein weiteres Mal als Rohstoffe verwendet. Brennbar Siedlungsabfälle, aber auch Abfälle aus Industrie und Gewerbe, die in die Kehrichtverbrennungsanlagen gelangen, werden genutzt, um Fernwärme und Strom zu erzeugen.

Bei der Verwertung von Stoffen aus Verbrennungsrückständen wurden in den letzten Jahren in der Schweiz beachtliche Fortschritte erzielt. Wir sind aktiv an den Forschungsprojekten für nachhaltige Abfall- und Ressourcennutzung beteiligt und unterstützen die Realisierung der komplexen Prozesse mit unserer Steuer- und Leittechnik.

Dank der guten Zusammenarbeit mit den Anlagenbetreibern konnten wir viel Erfahrung auf allen Verfahrensstufen der Verbrennung von Kehricht und Schlamm sammeln. Insbesondere gehören unter anderem Feuerleistungsregelung oder Rauchgasreinigung dazu. Besondere Freude haben wir daran, dass wir an innovativen Lösungen im «Urban Mining» mitarbeiten dürfen.



Jedes Projekt ist für uns eine

# Referenz- anlage

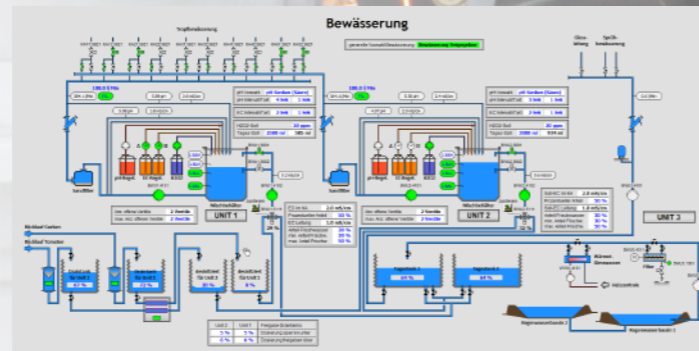
*...unabhängig von seiner Grösse*

Es gibt heute kaum mehr Produktionsanlagen ohne Steuerungen. Herstellungsprozesse werden immer komplexer und schneller. Der Informationsbedarf wird immer grösser, und die Anforderungen an die Dokumentation der produzierten Qualität wachsen weiter.

Im Industriebereich sind wir für ein breites Branchenspektrum tätig. Dazu gehören Kompressoranlagen für die Produktion von Vakuum oder Druckluft, Krananlagen zur Einlagerung schwer behandelbarer Güter, Transportanlagen, Produktionslinien vom Halbzeug bis zum fertig verpackten Heizkörper, Schweissanlagen, Lackierwerke, Backlinien, Hallenbäder oder Zeitungs-transportsysteme – um nur einige zu nennen.

Im Bereich nachhaltiger Gemüseproduktion haben wir in Zusammenarbeit mit unseren Kunden konkrete Optimierungen in der Automation von Gewächshäusern entwickelt. Unsere Steuer- und Leittechnik erfüllt dabei alle Voraussetzungen, damit die verschiedenen Gemüsearten ideal gedeihen können.

Dank unseren Automationslösungen werden Produktionsabläufe transparenter, einfacher, wirtschaftlicher und sicherer. Wir automatisieren alles, was spannende und abwechslungsreiche Arbeit verspricht.



«Die Beherrschung der Produktionsprozesse und eine möglichst exakte Reproduktion der geforderten Qualität der Güter stehen bei der industriellen Fertigung im Vordergrund. Die Kenntnisse der Programmierer über die Herstellungsverfahren führen zu besseren Lösungen.»



Quelle: ewl energie wasser luzern/thomi studhalter

Einer unserer grössten

# Vorteile

*... wissen, worauf es in den Prozessen ankommt*

## **Unsere Innovationsfähigkeit erkennt man nicht auf den ersten Blick – sie steckt in vielen Details**

Unsere Mitarbeitenden üben sämtliche Funktionen innerhalb eines Projektes aus, von der Offertphase über die Realisierung bis zur Inbetriebsetzung und der Betreuung während des gesamten Lebenszyklus der Anlage. Das schliesst die Mitglieder der Geschäftsleitung genauso mit ein wie die Entwicklungsingenieure. Dies ist nur möglich, weil alle unsere Techniker selbstständig und eigenverantwortlich handeln.

Unsere Organisationsform hat den enormen Vorteil, dass alle Mitarbeitenden regelmässig Praxiserfahrung sammeln können. Wer als Softwareingenieur oder Entwickler die Bedürfnisse der Kunden erkennt, entwickelt ein besseres Produkt. Wer als Geschäftsleitungsmitglied Projekte abwickelt, versteht die Probleme der Automationsingenieure und Planer besser.

Kundenspezifische Software kann nur gut sein, wenn der Entwickler die Sprache des Kunden versteht. Das setzt Verfahrenskennnisse voraus.

Durch die eigene Entwicklung der Leittechniksoftware Provex® kann alles, was an Kundenwünschen aufgenommen wird und uns technisch weiterbringt, rasch und unbürokratisch umgesetzt werden.

Von den Kunden lernen wir, wie ihre Produkte hergestellt werden. Wir erfahren, was es braucht, ihre Prozesse zu beherrschen, und kennen am Schluss das kleinste Detail im Ablauf. Das macht die Umsetzung der Applikation und die Inbetriebsetzung spannend, interessant und motivierend. Es gibt in unserem Berufsleben nichts Schöneres, als die erstellte Software während der Inbetriebsetzung in der Praxis zu installieren.

Aus dieser Kundennähe resultiert eine besonders innovative Leittechnik mit hoher Funktionalität.

## **Langfristige Wartbarkeit bedeutet für den Kunden Investitionsschutz**

Effiziente, standardisierte Werkzeuge, die ausschliesslich auf marktgängigen Produkten basieren, haben sich bewährt. Alle Tools sind auf einfache Handhabung ausgelegt. Sie erlauben eine effektive Applikationsentwicklung über alle Stufen, vom Schema über die Steuerung bis zum Leitsystem, und garantieren die langfristige Wartbarkeit durch alle Ingenieure.

Da wir keine Verkäufer beschäftigen, sind unsere Ingenieure bestrebt, die Kunden durch ihre Arbeit zu überzeugen. Das verpflichtet zu besseren Lösungen und zu besseren Dienstleistungen.

Chestonag Automation AG stellt...

# Wissen und Erfahrung

allen zur Verfügung

...Zusammenarbeit ist uns wichtig

## Werte, die uns auf dem Weg in die Zukunft begleiten

Die Stärken der Mitarbeitenden zeigen sich in der Solidarität, im gegenseitigen Vertrauen, im Respekt gegenüber Menschen und Umwelt und in der Hilfsbereitschaft. Diese Werte und die spannenden Tätigkeitsgebiete sorgen für eine sehr tiefe Fluktuationsrate. Sämtliche Aktien des Unternehmens befinden sich ausschliesslich im Besitz der in der Firma tätigen Mitarbeitenden. Zusammen mit einer soliden Kapitalstruktur sichert dies die langfristige Weiterentwicklung und Verfügbarkeit der Firma.

## Wertvoller als das Wissen selbst, ist dieses weiterzugeben

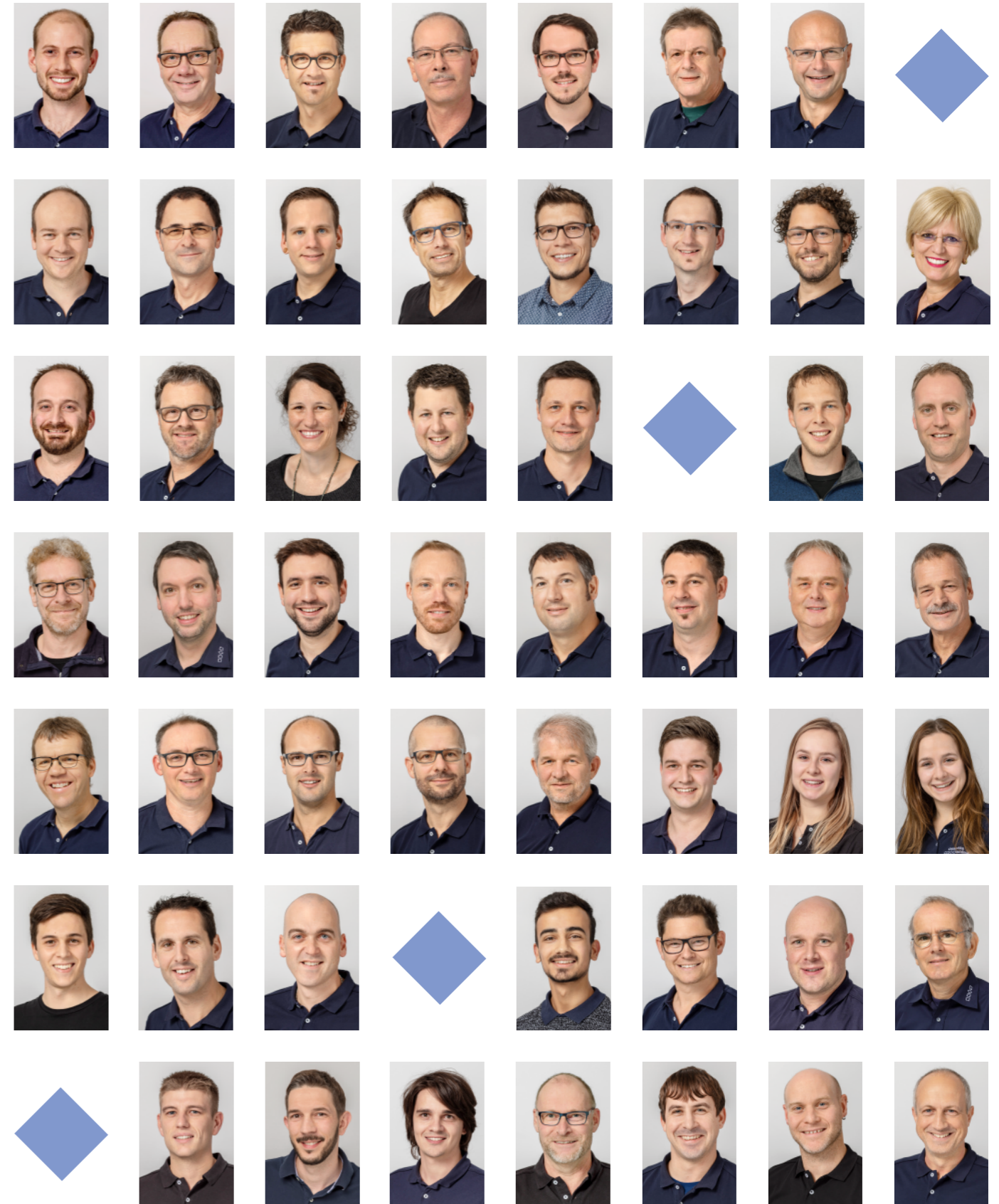
Innerhalb des Unternehmens ist der Wissenstransfer sehr wichtig. Um angesammeltes Know-how und Erfahrung weiterzugeben und zu erhalten, fördern wir bewusst die Zusammenarbeit von erfahrenen Mitarbeitenden mit jungen Technikern innerhalb und ausserhalb des Unternehmens.

## Erfolg ist ein Nebenprodukt guter Zusammenarbeit

Zu unseren Kunden gehören Anlagenbetreiber, politische Verbände, Gemeinden und Städte, Verfahreningenieure, Elektroplaner und Maschinenlieferanten. Das bedeutet, dass es bei der Realisierung der Automatisierungsprojekte nicht nur um Technik geht, sondern auch um Menschen. Das macht unsere Arbeit spannend und anspruchsvoll, denn eine Partnerschaft basiert auf Vertrauen. Vertrauen darauf, dass alle bereit sind, ihr Bestes für ein erfolgreiches Projekt zu geben.

## Besser statt grösser

Unser Ziel ist die stete Verbesserung der Zusammenarbeit, der Produkte, der Anlagen und Prozesse. Wir müssen nicht grösser werden – wir wollen besser werden. Dazu brauchen wir die Erfahrung, das Wissen und die Unterstützung aller Partner in jedem Projekt.



**chestonag**  
□ □ ◇ □ **automation**



Kommunale Ver- und Entsorgung  
Gebäudeautomation und Kälteerzeugung  
Energietechnik  
Industrieautomation

chestonag automation ag  
wächterweg 4 ■ 5707 seengen  
+41 62 767 70 20 ■ info@chestonag.ch  
www.chestonag.ch

